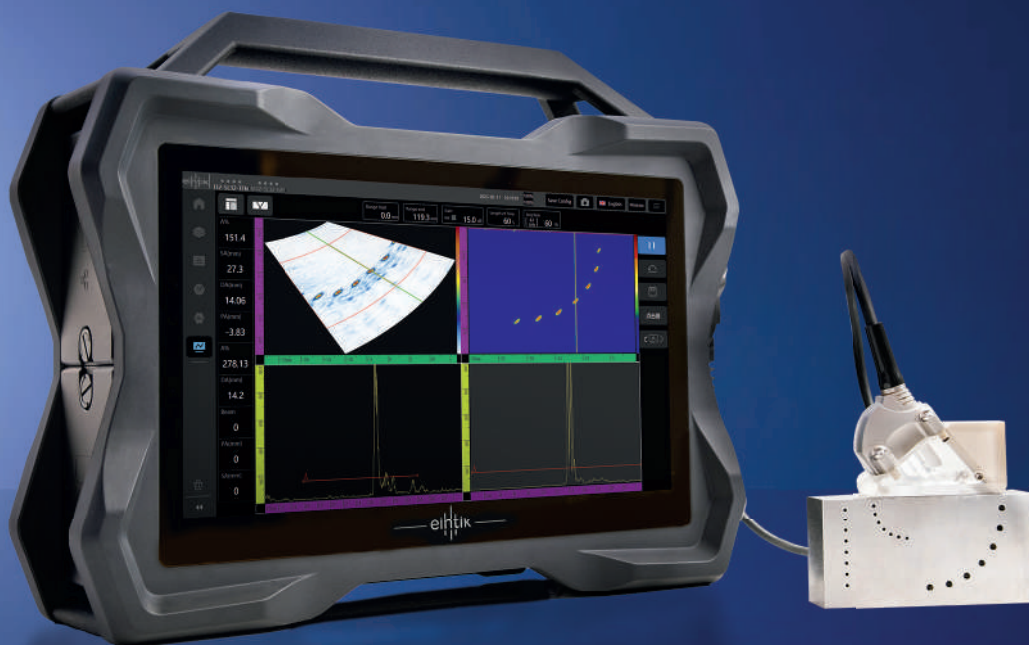


PHASEYE FMC-64

Новое поколение TFM/FMC

Ультразвуковой дефектоскоп
на фазированных решетках



Видеть всё, фокусироваться на главном



PHASEYE FMC-64

Новое поколение высокопроизводительных ФР дефектоскопов

Новое поколение технологий: TFM и ФР на одном экране

Технологии TFM/FMC и УЗК ФР позволяют быстро получать 2D и 3D изображения в режиме реального времени. Ультразвуковой контроль с применением фазированных решеток позволяет значительно повысить достоверность и качество собранных данных. Соединение со сканером повышает эффективность автоматизированного и полуавтоматизированного контроля. Дефектоскоп PHASEYE поддерживает одновременный контроль технологиями FMC/TFM и УЗК ФР.



- ✓ Full Matrix Capture (FMC) – захват до 128 элементов со скоростью 2 Гб/с
- ✓ Total Focus Method (TFM) - Высокая эффективность и высокое разрешение в реальном времени
- ✓ Built-in Focal Law Calculator (FLC) – встроенный калькулятор фокальных законов. Технология 3D-моделирования предсказывает распределение звукового поля
- ✓ Различные конфигурации для удовлетворения любых потребностей контроля при оптимальном использовании бюджета - 32:64PR, 32:128PR, 64:128PR

Внимание к деталям – основа для профессиональной работы

Внешний корпус выполнен из высокопрочного алюминиевого сплава. Отличается прочностью и долговечностью, имеет отличное экранирование. Большой промышленный экран. Внутренняя память до 1 ТБ. 2 литиевые батареи с возможностью горячей замены обеспечивают время работы от 5 до 7 часов.

До 128 каналов сбор данных в режиме TFM

Полный набор инструментов TFM, включающий TFM-изображение высокого разрешения, с возможностью ВРЧ и поддержкой фазированных преобразователей до 128 элементов.



- | | | |
|-----------------------|---------------------|-----------------------------------|
| 1 Емкостной экран HD | 2 ФР разъем | 3 Разъем для системной интеграции |
| 4 Разъем датчика пути | 5 Разъем питания | 6 USB 3.0 |
| 7 Разъем Mini DP | 8 Сетевой порт RJ45 | 9 Слот для батареи |

Улучшенные функции

- ✓ Конфигурация прибора 64:128 PR
- ✓ 8192 фокальных закона
- ✓ Максимальная скорость передачи данных 2 Гб/с
- ✓ Частота дискретизации 100 МГц / 200 МГц
- ✓ Напряжение на генераторе (ФР) 100 В / 200 В
- ✓ Полоса пропускания (ФР) 0,4 - 25 МГц
- ✓ Внутренняя память 256 Гб SSD (с возможностью расширения до 1 Тб)
- ✓ Поддержка WI-Fi, 3.0 USB, гигабитный или более Ethernet, Mini DP, подключение по Bluetooth

Типовые решения



Контроль элементов и узлов



Контроль композитных материалов



Контроль изделий из алюминия и сотовых панелей



Контроль резьбовых соединений



Контроль наличия расслоений и коррозионный мониторинг



Контроль фюзеляжа авиалайнеров



Контроль труб из полиэтилена высокой плотности



Контроль шестерней



Контроль сварных соединений

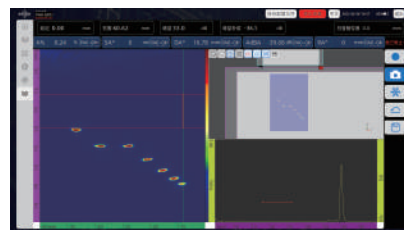


PHASESOFT

Обеспечивает быструю и эффективную 3D-визуализацию в режиме реального времени

PHASEYE FMC-64 - это мощный дефектоскоп с технологиями TFM/FMC и УЗК ФР. Программное обеспечение PHASESOFT обеспечивает эффективное обнаружение дефектов и обладает специальными функциями обработки данных и формирования отчетов.

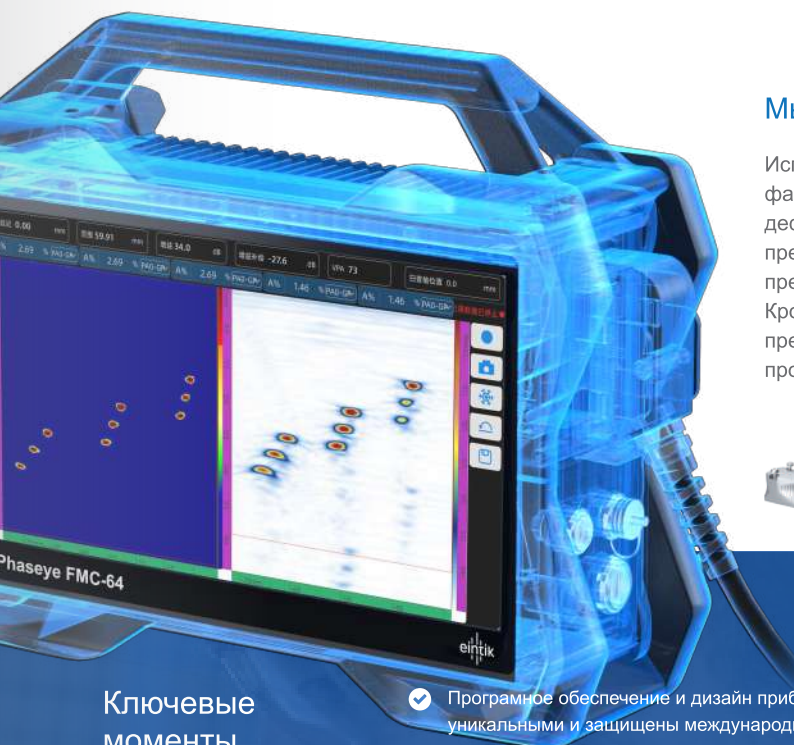
При обработке все данные быстро оказываются у вас под рукой, а все несплошности хорошо видны на большом дисплее. Программное обеспечение имеет множество режимов отображения, включая A, B, C, D, S и 3D-визуализацию.



Новая архитектура со сверхвысокой производительностью

Пропускная способность DDR 300 Гб обеспечивает плавное отображение TFM в режиме реального времени. АЦП 16 бит / 100 MSPS позволяет видеть больше деталей в сверхвысоком динамическом диапазоне. Выверенный дизайн электронных компонентов значительно снижает потери при передаче и приеме сигнала, что обеспечивает сверхвысокое отношение сигнал/шум.

Встроенный новый калькулятор фокальных законов является независимой разработкой компании EINTIK™ и обеспечивает прямое 3D-моделирование распределения звукового поля. Напряжение на генераторе до 200 В упрощает контроль крупногабаритных изделий. В то же время 64 канала активной апертуры могут удовлетворять различным специальным прикладным задачам с матричными и линейными ПФР. Скорость сбора данных в режиме FMC может достигать 2 Гб/с, что намного превышает скорость сбора данных существующих портативных систем контроля.



Мы производим сканеры, преобразователи и призмы

Используя многолетний опыт исследований в области проектирования фазированных преобразователей, мы создали не имеющий себе равных дефектоскоп на фазированных решетках PHASEYE™. А также мы рады предложить нашим клиентам полный перечень фазированных преобразователей и сканеров для решения их профессиональных задач. Кроме того, дефектоскоп PHASEYE™ полностью совместим с преобразователями и сканерами марки Olympus и других ведущих производителей.



Ключевые моменты

- ✓ Программное обеспечение и дизайн прибора являются уникальными и защищены международными патентами
- ✓ TFM + УЗК ФР 64:128
- ✓ А-скан с сохранением амплитуды сигнала до 800 %
- ✓ Встроенный 3D калькулятор
- ✓ Библиотека преобразователей, призм и сканеров
- ✓ Одновременная работа в режиме УЗК ФР и TFM для повышения вероятности обнаружения дефекта и улучшения точности его оценки
- ✓ До 8 групп и до 8192 фокальных законов
- ✓ ЧЗИ до 20кГц
- ✓ Широкий частотный диапазон от 0,4МГц до 25МГц
- ✓ Кроссплатформенное ПО
- ✓ Удобный интерфейс ПО PHASEYE для быстрой настройки, калибровки и сохранения результатов контроля

Характеристики

Основные

| | |
|-----------------------------|---|
| Размеры (Ш x В x Г) | 310 мм * 247 мм * 106 мм |
| Вес | 5,5 кг |
| Размер экрана | 294,6 мм (1920 * 1080) |
| Тип | Емкостной |
| Диапазон рабочих температур | - 20 °С до + 45 °С |
| Температура хранения | - 30 °С до + 60 °С (с батареями) |
| Класс защиты | IP65 |
| Влажность | до 70 % при 45°С |
| Время работы батарей | 5 часов от двух батарей (с функцией «горячей замены») |
| Внутренняя память | SSD: 256 Гб — 1 Тб |
| USB 3.0 | 2 |
| Сигнализация | Да |
| Беспроводное соединение | Да (опция) |
| Видео | Mini |
| ФР разъем | Да |

TFM / FMC

| | |
|-------------------------|---------------------|
| TFM / FMC функция | TFM / FMC |
| Конфигурация | 64:128 |
| Оцифровка | 16 бит |
| Обновление экрана | 256 x 256: до 80 Гц |
| Мультигрупповой TFM/FMC | Да |
| Мультигрупповой РА+TFM | Да |
| Максимальное разрешение | 1024 x 1024 |
| А-сканы | Да |
| Постобработка TFM | Да |

Базовая комплектация

| |
|------------------------------|
| Руководство по эксплуатации |
| Ударопрочный кейс |
| Сертификат калибровки |
| Аккумулятор 2 шт. |
| Защитная антибликовая пленка |
| Зарядное устройство |
| USB-накопитель |

Конфигурация ФР

| | |
|---|-----------------------------|
| Конфигурация | 64:128 PR |
| Количество групп | 8 |
| Технология | ФР |
| Оцифровка | 16 бит |
| Высота А-скана | До 800 % |
| Максимальное число точек данных А-скана | До 16384 |
| Кол-во фокальных законов | 8192 |
| Максимальная скорость передачи данных | 2 Гб/с |
| Частота дискретизации | 100 МГц / 200 МГц |
| Максимальное ЧЗИ | 20 кГц |
| Форма импульса | Отрицательный прямоугольный |
| Диапазон усиления | 0 — 80 дБ |
| Напряжение на генератор | 100 В / 200 В |
| Длительность импульса | от 20 нс до 1250 нс |
| Полоса пропускания | от 0,4 МГц до 25 МГц |
| Усреднение | до 64 измерений |
| Многоточечная ВРЧ | Да |

Функции ПО

| | |
|--------------------------------------|--|
| Эргономичность | Да |
| Каталог датчиков и призм | Да |
| Каталог сканеров | Да |
| Тип фокусировки | Фактическая глубина, УЗ путь, вертикальная плоскость |
| Калькулятор законов фокусировки | Да |
| Руководство по настройке | Да |
| Беспроводное дублирование экрана | Да (опция) |
| Удаленный доступ | Да |
| Поддержка сторонних разработчиков ПО | Да |

ООО «ИТС»

Официальный представитель
Eintik Technology (Shanghai) Co., Ltd в России и странах СНГ
г. Москва, ул. Большая Семеновская, д. 11, стр. 5
+7 495 134 44 73
info@ets-ndt.ru
www.ets-ndt.ru

Продукция компании Eintik Technology (Shanghai) Co., Ltd сертифицирована согласно требованиям стандарта ISO 9001, стандарта по управлению безопасностью окружающей среды ISO 14001, а также стандарта системы управления охраной труда и промышленной безопасностью ISO 45001. Информация в этом документе была точной на момент его публикации, но фактические параметры продукции могут отличаться от описанных здесь, о чем будет объявлено заранее. PHASEYE® и связанные с ним логотипы являются товарными знаками, зарегистрированными в Китае.

